

Meeting I - III

Rheingoldhalle



eventsplus
MAINZ CONGRESS



„Die drei neuen Meeting Räume im ehemaligen Bereich der Spielbank Mainz bieten sich ideal an um große Kongresse auf Gruppenräume und Workshops aufzuteilen“

MEETING I

279 m²

19,0m lang
14,8m breit
3,0m hoch

nicht teilbar

MEETING II A+B

276 m²

15,6m lang
19,0m breit
3,0m hoch

Teilbar mit schalldichter
Trennwand

Meeting II A

141 m²
19,0m lang x 8,0m breit

Meeting II B

135,54 m²
19,0m lang x 7,4m breit

MEETING III A+B

250 m²

15,0m lang
16,7m breit
3,0m hoch

Teilbar mit schalldichter
Trennwand

Meeting III A

151,2 m²
15,0m lang x 10,1m breit

Meeting III B

98,7 m²
15,0m lang x 6,6m breit

Für alle drei Säle gilt:

- + 2 Saaltüren
- + Meeting II B mit Tageslicht
- + Roter Kautschuk-Boden
- + Decken und Wände weiß
- + Stromanschlüsse vorhanden, auch Starkstrom
- + Heizung, Lüftung
- + klimatisiert
- + W-LAN Anschluss (LAN-Anschluss auf Anfrage)

Meeting I - III

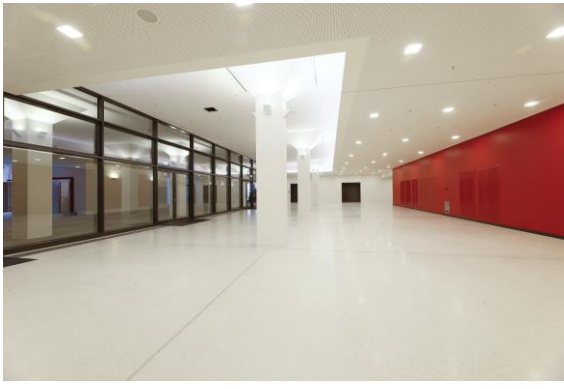
Rheingoldhalle



eventsplus
MAINZ CONGRESS

Foyer III

503,5 m²



Für das Foyer I gilt:

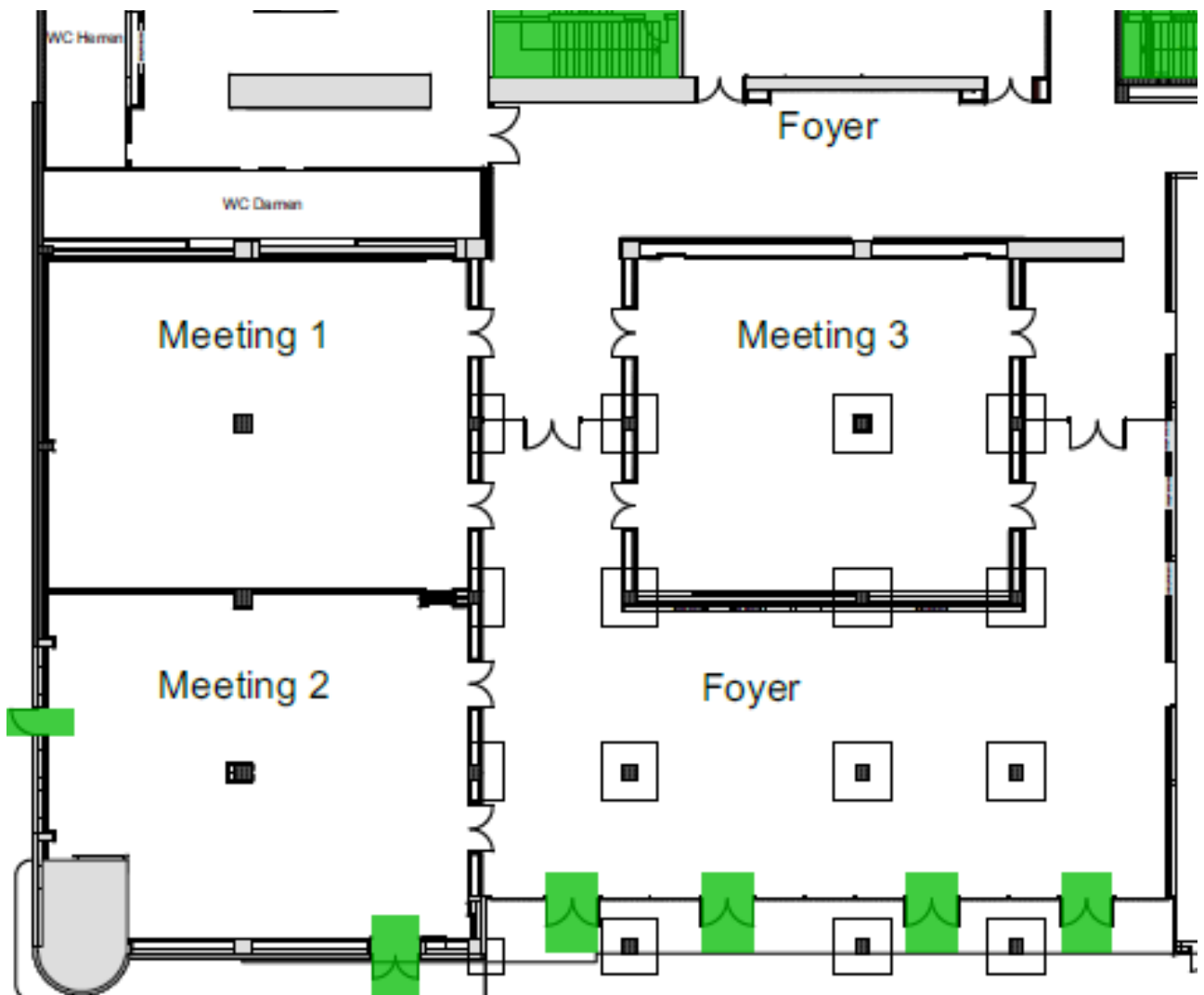
- + Tageslicht (Sonneneinstrahlung: Mittag/Nachmittag)
- + LED-Licht
- + Wände & Decken: weiß
- + Bitu Terrazzo auf Betonbasis
- + WCs vorhanden, auch barrierefrei
- + Teilbarkeit durch Stellwände möglich
- + Stromanschluss
- + Heizung, Lüftung
- + klimatisiert
- + W-LAN Anschluss (LAN-Anschluss auf Anfrage)
- + Bodenbelastbarkeit: 500 kg/qm

Meeting I - III

Rheingoldhalle

+

eventsplus
MAINZ CONGRESS



Meeting I - III

Rheingoldhalle



eventsplus
MAINZ CONGRESS

Bestuhlungskapazität

MEETING I

- + Reihenbestuhlung:
334 Personen
- + Parlamentarisch:
178 Personen
- + Bankett:
200 Personen

MEETING II

- + Reihenbestuhlung:
314 Personen
- + Parlamentarisch:
159 Personen
- + Bankett:
190 Personen

MEETING II A

- + Reihenbestuhlung:
160 Personen
- + Parlamentarisch:
90 Personen
- + Bankett:
100 Personen

MEETING II B

- + Reihenbestuhlung:
132 Personen
- + Parlamentarisch:
68 Personen
- + Bankett:
90 Personen

MEETING III

- + Reihenbestuhlung:
284 Personen
- + Parlamentarisch:
276 Personen
- + Bankett:
160 Personen

MEETING III A

- + Reihenbestuhlung:
168 Personen
- + Parlamentarisch:
126 Personen
- + Bankett:
112 Personen

MEETINGRAUM B

- + Reihenbestuhlung:
117 Personen
- + Parlamentarisch:
42 Personen
- + Bankett:
64 Personen